

Billum d. 10. december 2015

Ansøgning om midler til LANDSBYFORSKØNNELSE 2016

Billum Erhvervs- og Ejendoms Invest. ansøger hermed om midler til forskønnelse af et rekreativ område ved Billum Station.

Der er tale om at gøre et bynært naturområde mere brugervenlig til gavn og glæde for Billums borger og besøgende. Området skal ligeledes være med til at hæve Billums bymidtes visuelle indtryk i en grønnere retning, med dette genopretnings projekt er Billum med til at leve op til Varde Kommunes vision 2030 "Varde Kommune – i et med naturen"

Billum Erhvervs- og Ejendoms Invest hvem er vi: Vi er en lokal forening som ejes af lokalbefolkningen samt erhvervslivet i Billum, styres af en frivillig valgt bestyrelse på 5 personer.

Vores daglige opgaver er primært at støtte erhvervslivet i Billum med kontakt til Varde Kommune og øvrige daglige opgaver. Ligeledes var vi meget aktiv tidligere, med bevarelse af en dagligvarebutik i byen, da vi måtte sande at dagligvarebutikken lukkede, blev vi ejer af en bygning Kirkebyvej 5 tidligere brugsbygning, Denne bygning står i dag som et ny renoveret bygning midt i byen. Vi har lige overtaget Billum stationsbygning (Kastanjevej 6) fra Billum Sogneforening, i forbindelse med overtagelse af stationsbygningen har vi valgt at forskønne området bag stationsbygningen, et område tilhørende Kastanjevej 6. Fra at være en aktiv lokal forening med primære opgaver omkring Erhvervs livet og byudvikling, er vi i dag ejer af de meget centrale bygninger i Billum Bymidte, men fokus på vedligeholdelse og forskønnelse af Billum bymidte, det er vigtig vi lokalt er med til at vedligeholde de små bysamfund, så det ikke forfalder. Foreningen skal ikke samle midler, de evt. midler, vi tjener, går alle 100% til udvikling, by forskønnelse og vedligeholdelse af Billum Sogn.

Projektbeskrivelse:

I forbindelse med overtagelse af Kastanjevej 6, lå der et område øst for bygningerne (Se medsendte skitse) Området er tidligere brugt til at byens borger kunne have deres egen køkkenhave, ellers har området lagt øde hen i en lang årrække uden nogen form for vedligeholdelse, brugt til hen kastning af have affald fra naboer. I forbindelse med Vest banen lukker Holmevej, som i dag bliver brugt af mange i Billum som motionsvej (gå ture) kan vi ligeledes med projektet forbinde Holmevej med Kastanjevej, så det stadig er muligt at gå en motionstur i Billum bymidte.

Det er unik for en by at have et sådant rekreativt område i bymidten, derfor har bestyrelsen besluttet at området skal forskønnes i den forbindelse tog vi kontakt til Have-og Landskabsarkitekt Arne Thomsen, fik lavet en master plan for området. (Se medsendte skitse)

I foråret 2015 gik en flok frivillige i gang med at fælde krat – buske og træer, de har fra start til dags dato brugt mange arbejdes timer på oprydning-planering i området, der er kørt ca. 20 container have affald væk. Dags dato står området ryddet klar til fræsning. Da vi alle ved at projektet i denne størrelse koster mange penge, var vores plan, at området skulle fræses og efterfølgende sås græs i hele området, selvfølgelig ville vi helst lave hele projektet færdig, men det sætter økonomien en stopper for dags dato.

Vi har indhentet tilbud fra en entreprenør for etablering af stiforbindelse i området, tilbuddet lyder på 43.000 DKK ekskl. Moms. Prisen fordeler sig sådan:

Maskine og mandetimer	24.000 kr.
Stabilgrus og stenmel	19.000 kr.

I forbindelse med etablering af stiforbindelse er der regnet med at den overskydende muld/jord kan lægges ud i området, sti bredde 2,0 m, der graves 20 cm muld væk, sti etableres med 15 cm stabilgrus, 5 cm stenmel, afrettes og vibreres.

Billum Erhvervs- og Ejendoms Invest søger om 43.000,00 kr. ekskl. Moms fra Landsbyforskønnelse 2016 til udførelse af stiprojekt i et natur område ved Billum Station.

Alternativ er at Varde kommune påtager sig etablering af sti i området.

Billum Erhvervs- og Ejendoms Invest vil efterfølgende stå for etablering af Rododendron bed, samt såning af græs i området.

Etablering af borde Bænke og lys samt plantning af træer må komme når der findes midler til det.

Med Venlig Hilsen

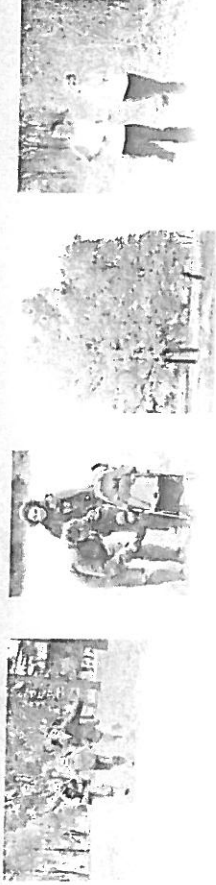
Henning Gejl
Formand for Billum Erhvervs- og Ejendoms Invest
Rønmøvej 13
6852 Billum

E-mail: hg@ge.as
Tlf.: +45 20583510

Disponeringsplan for næ

Bygherre: Billum Erhve

Planen er sponseret af
Service Group Esbjerg
Læssevejen 14
6700 Esbjerg www.sge



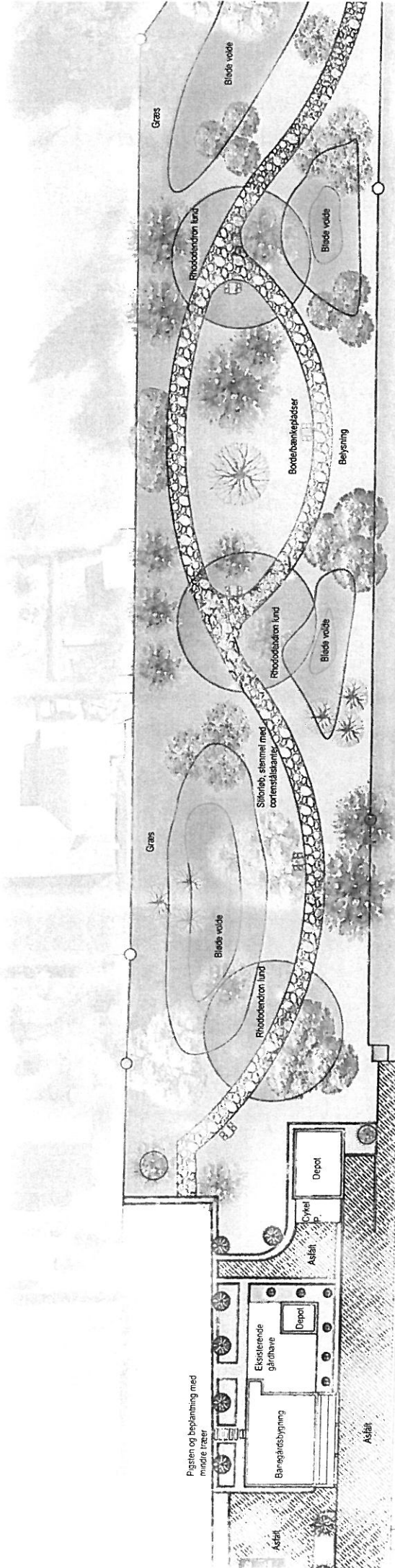
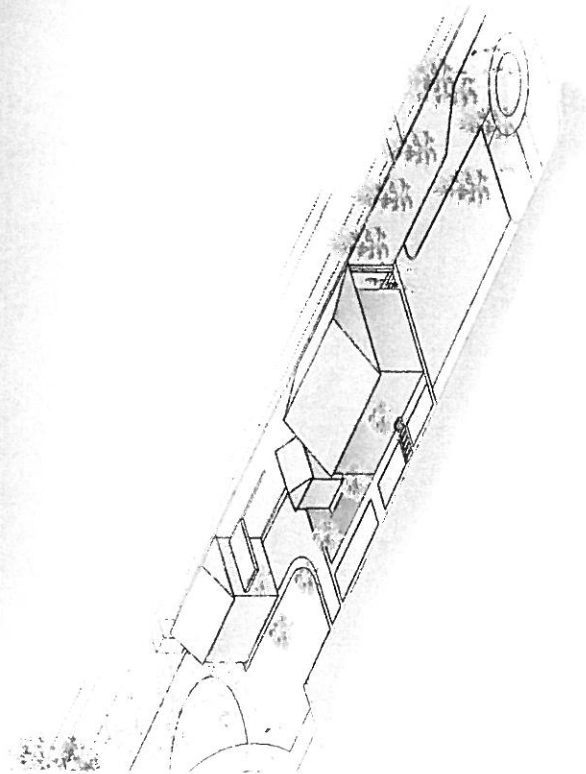
Naturområdet er tillænkt som et rekreativt grønt område til glæde for Billums borgere og besøgende.

Området skal ligeledes være med til at hæve Billum bymidtes visuelle indtryk i en "grønne" retning.

Området tænkes etableret med let kuperede græsarealer, stormelsløst, belysning og beplantning af fristående træer af cspiro planarter.

Med renoveringen af området vil Billum Banegård med områder fremstå som en indbydende grøn oase for såvel borgere der ankommer til banegården ad vejnettet som med toget.

Projektets initiativtagere Billum Erhvervs- og Ejendomsinvest AS vil rejse den fornødne kapital til implementering af projektet, via borgerandele, landområder og sponsorer.



Dispo
Billum
Ej m
Udant
Have
Avej
2172
arne
www